

## Verbindung zum Internet



Beim Schreiben einer Internetadresse in die Adresszeile des Browsers öffnet sich automatisch das nebenstehende Fenster.

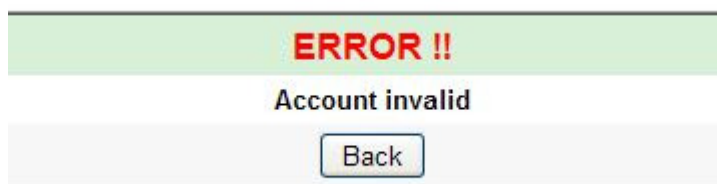
**Username / Passwort eintragen**



**TIPP:** Die Links unterhalb des Anmeldefensters öffnen diese Internetseiten auch ohne Guthaben!

Mögliche Fehler	Abhilfe	Bemerkung
Anmeldefenster öffnet sich nicht	Tippen Sie in die Adresszeile des Browser ein: <ul style="list-style-type: none"> <li><a href="http://1.1.1.1/login">http://1.1.1.1/login</a></li> </ul>	Gleich als Favorit im Browser speichern! Am wenigsten Probleme macht der Browser „Firefox“.
Ein anderes Fenster als das Bild oben ist zu sehen	Das Netzwerk von Camping Lino heißt „PLANETWEB“ <ul style="list-style-type: none"> <li>Wählen Sie das <u>richtige</u> Netzwerk aus</li> </ul>	z.T. sind andere (fremde) Netzwerke zu sehen, z.B. Alice oder WEBPOINT. Zu diesen Netzwerken haben Sie keinen Zugriff! Insbesondere auf einem Stellplatz in der Nähe des Nachbarcampingplatzes sehen Sie oft ein fremdes Netzwerk!
W-LAN-Karte oder W-LAN-Stick am PC defekt u.a.	Technische Ursachen am eigenen PC sind möglich, jedoch selten. Hier kann nur ein PC-Fachmann weiter helfen.	

## Fehler im Zusammenhang mit dem Account

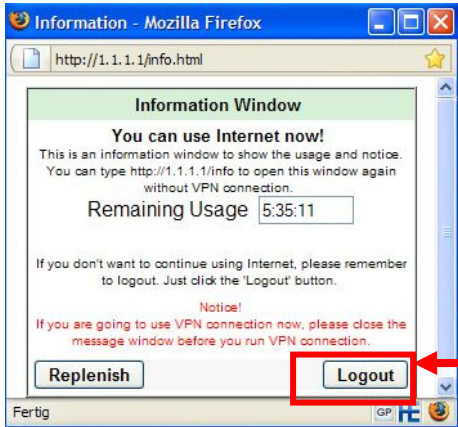


Wenn Sie das folgende Fenster sehen, ist beim Anmelden ein Fehler aufgetreten. Das Fenster zeigt Ihnen, dass der Zugangscode vom System nicht akzeptiert wurde.

Mögliche Fehler	Abhilfe	Bemerkung
Unrichtige Eingabe von Username und / oder Kennwort	Überprüfen Sie noch einmal die von Ihnen im Anmeldefenster eingetippten Eingaben, melden Sie sich neu an.	Häufiger Fehler: Aus Versehen wurde die Großschreibetaste der Tastatur aktiviert
Der Account ist bereits an einem anderen PC online (Familie?)	Anderen PC ausloggen (siehe Seite 2)	
Die Nutzungsdauer des Account ist zeitlich abgelaufen	Besorgen Sie sich an der Rezeption einen neuen Zugangscode	<b>Häufiger Fehler:</b> Es wurde <u>nur</u> die Internetverbindung getrennt. (siehe Ausloggen)

# Nach der Internetnutzung wieder ausloggen!

Nachdem Sie sich erfolgreich eingeloggt haben, erscheint zusätzlich zu der Startseite das folgende Fenster:



Das Fenster zeigt Ihnen, dass Sie jetzt mit dem Internet **verbunden** sind. Sie sehen die noch verbleibende Zeit zur Internetnutzung (hier 5 Std. und 35 Min.).

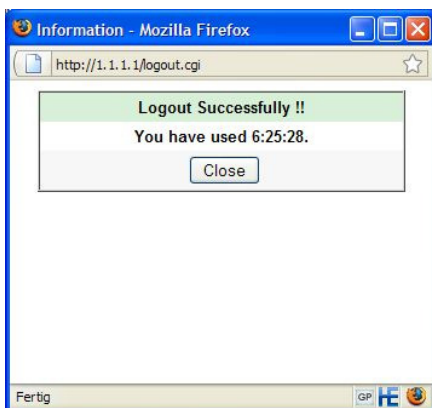
## WICHTIGER HINWEIS:

Sie müssen sich, wenn Sie das Internet nicht mehr nutzen wollen, unbedingt über den Button „Logout“ wieder ausloggen.

**Alleine das Trennen der Internetverbindung reicht nicht, da der Account ohne Logout weiter online bleibt und die restliche Internetnutzungszeit abläuft!**

Mögliche Fehler	Abhilfe	Bemerkung
Logout-Fenster ist nicht zu sehen	<p>Ist im Browser ein Popublocker aktiv?</p> <ul style="list-style-type: none"> <li>• Im Internet-Explorer oder Firefox bzw. anderer Browser den Popublocker <u>deaktivieren!</u></li> <li>• Andere Programme wie z.B. Kaspersky u.ä., das Popups blockiert, deaktivieren oder Einstellung ändern</li> <li>• Logout-Fenster ggf. manuell öffnen:</li> <li>• <a href="http://1.1.1.1/info">http://1.1.1.1/info</a> oder auch</li> <li>• <a href="http://1.1.1.1/info.html">http://1.1.1.1/info.html</a></li> </ul>	<p>Dieses Fenster ist ein „Popup“ (aufspringendes Fenster). Sie sehen es entweder im Vordergrund oder in der Taskleiste (Leiste ganz unten auf dem Bildschirm).</p> <p>Speichern Sie das Logout-Fenster in Ihrem Browser gleich als Favorit ab!</p>

Wenn das nachfolgende Fenster zu sehen ist, haben Sie sich erfolgreich ausgeloggt:



Weitere Infos zum Netzwerk auf der deutschen Internetseite von Camping Lino:  
[http://www.campinglino.de/internetzugang\\_dsl\\_camping\\_lino.htm](http://www.campinglino.de/internetzugang_dsl_camping_lino.htm)